

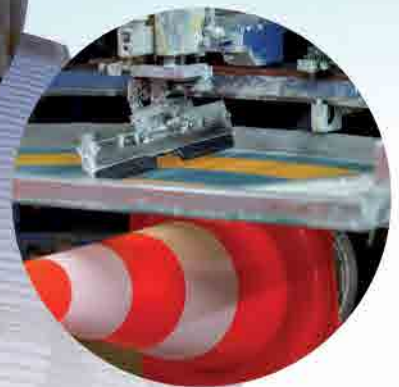


vinmer

FABRICANT D'OUTILLAGE PROFESSIONNEL

2024

CATALOGUE



www.vinmer.fr



Notre entreprise s'est vu décerner depuis décembre 2022 le premier label européen qui valorise l'action des plasturgistes pour l'économie circulaire et l'intégration de matières plastiques recyclés dans la production.



Extrait des Conditions Générales de Vente

Prix - Nos prix sont établis hors taxes, départ de nos entrepôts.

Les factures sont établies aux conditions en vigueur lors de la commande. Les prix de ce présent tarif peuvent être modifiés sans préavis.

Toute commande d'un montant inférieur à 23 € net H.T. sera majorée forfaitairement de 7 € H.T.

Franco de port et d'emballage pour toute commande d'un montant net H.T. de 500 €.

Règlement - Sauf conditions particulières nos factures sont payables **sans escompte** au siège social de la société avec un délai maximal de paiement de 45 jours fin de mois ou de 60 jours nets à compter de la date d'émission de la facture. Juridiction - En cas de contestation ou de litige, seul le Tribunal de Commerce de BOURG est compétent pour trancher tout différend même dans le cas d'indication contraire de la part de nos clients.

Réservation de propriété (loi N° 80.335 du 12 Mai 1980) - De convention expresse nous nous réservons la propriété des marchandises jusqu'à complet paiement du prix. Il appartient à notre client de se conformer à ce sujet aux règles comptables de présentation de son bilan.

Le transport des risques de la marchandise à l'acheteur lors de la délivrance ne modifie pas la portée de la clause de réserve de propriété à notre profit.

SOMMAIRE

Taloches de maçon	3
Seaux de peintre - outillage divers.....	10
Seaux Capazo.....	11
Gamme fluo	12
Seaux de maçons - Agricoles	13
Auges - Arrosoirs - Bacs à gâcher	14
Seaux et auges de maçons caoutchouc	16
Lots Auges et taloches filmées.....	17
Poubelles et sacs de récupération.....	18
Tamis - Règles Aluminium - Eponges	20
Rubans - Signalisation - Sécurité - Protection.....	22
Chaines - Balicône - Poteaux	24
Panneaux de signalisation	26



Balise de signalisation 29



Chevilles Crampon Universelles 35



Agrafeuses 39



Boîtes à outils plastique 45
 Bacs à Bec 48
 Jerricans plastique..... 49



Pulvérisateurs..... 51
 Extincteurs - accessoires - pièces détachés 56

- BATIMENT
- SIGNALISATION
- CHEVILLES CRAMPON
- AGRAFEUSES
- BOITES À OUTILS
- PULVÉRISATEURS

BÂTIMENT





Taloches de maçon plastiques



En tant qu'industriel, nous sommes fiers de vous prouver notre implication dans l'écologie et la préservation environnementale. Tous les manches bois de nos taloches sont issus de forêts gérées durablement et de sources contrôlées.



Taloches «EUROPA»

Usage courant - Polystyrène choc noir
 Manche bois de grosse section pour une meilleure tenue en main
 Plateau nervuré de forte épaisseur pour utilisation prolongée
 Alvéoles «nid d'abeilles»

POLYSTYRÈNE CHOC NOIR Manche bois



Gencode	Code	Référence	Désignation	Dimensions	Cdt
3463520100013	010001	T1 EU	Rectangulaire	15 x 15	par 6
3463520100020	010002	T2 EU	Rectangulaire	44 x 15	par 6
3463520100037	010003	T3 EU	Rectangulaire	42 x 26	par 6
3463520100044	010004	T4 EU	Rectangulaire	42 x 30	par 6
3463520100075	010007	T7 EU	Rectangulaire	20 x 12	par 6
3463520100082	010008	T8 EU	Rectangulaire	35 x 13	par 6
3463520100129	010012	T2 BIS EU	Rectangulaire	27 x 18	par 6
3463520100136	010013	T3 BIS EU	Rectangulaire	35 x 27	par 6



POLYSTYRÈNE CHOC NOIR Manche bois

3463520100051	010005	T5 EU	Pointue	20 x 13	par 6
3463520100068	010006	T6 EU	Pointue	27 x 14	par 6
3463520100112	010011	T1 BIS EU	Pointue	27 x 18	par 6
3463520100099	010009	T9 EU	Pointue	14 x 8	par 6

Taloches «IDÉAL»

Usage courant - Polystyrène choc noir
 Manche plastique de grosse section pour une meilleure tenue en main
 Plateau nervuré de forte épaisseur pour utilisation prolongée
 Alvéoles «nid d'abeilles»



POLYSTYRÈNE CHOC NOIR

Manche plastique

Gencode	Code	Référence	Désignation	Dimensions	Cdt
3463520250121	025012	T2 BIS ID	Rectangulaire	27 x 18	par 6
3463520250039	025003	T3 ID	Rectangulaire	42 x 26	par 6
3463520250138	025013	T3 BIS ID	Rectangulaire	35 x 26	par 6



POLYSTYRÈNE CHOC NOIR

Manche plastique

3463520250114	025011	T1 BIS ID	Pointue	27 x 18	par 6
---------------	--------	-----------	---------	---------	-------



POLYSTYRÈNE CHOC NOIR

Manche plastique - Semelle mousse

3463520251128	025112	T2 BIS M	Rectangulaire	27 x 18	par 6
3463520251074	025107	T7 M	Rectangulaire	20 x 12	par 6



POLYSTYRÈNE CHOC NOIR

Manche plastique - Semelle mousse

3463520251159	025115	T5 M	Pointue	20 x 13	par 6
3463520251166	025116	T1 BIS M	Pointue	27 x 18	par 6

Usage fréquent - Polystyrène choc gris
 Manche bois de grosse section pour une meilleure tenue en main
 Plateau nervuré de forte épaisseur pour utilisation prolongée
 Alvéoles «nid d'abeilles»

POLYSTYRÈNE CHOC GRIS

Manche bois

Gencode	Code	Référence	Désignation	Dimensions	Cdt
3463520617023	061702	T3 ITB	Rectangulaire	42 x 26	par 6
3463520617061	061706	T2 BIS ITB	Rectangulaire	27 x 18	par 6
3463520617078	061707	T3 BIS ITB	Rectangulaire	35 x 27	par 6

POLYSTYRÈNE CHOC GRIS

Manche bois

3463520617108	061710	T1 BIS ITB	Pointue	27 x 18	par 6
---------------	--------	------------	---------	---------	-------



Taloches «SUPERIEURES»

Usage professionnel
 ABS jaune 1er choix - Très grande résistance à l'abrasion
 Manche bois de grosse section pour une meilleure tenue en main
 Plateau nervuré de forte épaisseur pour utilisation prolongée
 Alvéoles «nid d'abeilles»



ABS JAUNE 1^{ER} CHOIX
 Manche bois

Gencode	Code	Référence	Désignation	Dimensions	Cdt
3463520513035	051303	TS3	Rectangulaire	42 x 26	par 6
3463520513073	051307	TS2 BIS	Rectangulaire	27 x 18	par 6
3463520513080	051308	TS3 BIS	Rectangulaire	35 x 27	par 6



ABS JAUNE 1^{ER} CHOIX
 Manche bois

3463520513110	051311	TS1 BIS	Pointue	27 x 18	par 6
---------------	--------	---------	---------	---------	-------

Taloches «SUPERIEURES»

Usage professionnel
 ABS vert - Grande résistance à l'abrasion
 Manche bois de grosse section pour une meilleure tenue en main
 Plateau nervuré de forte épaisseur pour utilisation prolongée
 Alvéoles «nid d'abeilles»



ABS VERT
 Manche bois

3463520721034	072103	TV3	Rectangulaire	42 x 26	par 6
3463520721072	072107	TV2BIS	Rectangulaire	27 x 18	par 6
3463520721089	072108	TV3BIS	Rectangulaire	35 x 27	par 6



ABS VERT
 Manche bois

3463520721119	072111	TV1BIS	Pointue	27 x 18	par 6
---------------	--------	--------	---------	---------	-------

Taloche **GRATTON**



SEMELLE TÔLE EMBOUTIE

Gencode	Code	Référence	Désignation	Dimensions	Cdt
3463522518236	251823	TP 1	240 pointes de 15 mm	14 x 24	par 6
3463522518267	251826	TP 4	480 pointes de 10 mm	15 X 25	par 6

Taloches **À POINTES ACIER**



SEMELLE POINTES SURMOULÉES

Pointes acier inox de 20 mm

3463522518243	251824	TP 2	111 pointes	27 x 18	par 6
3463522518250	251825	TP 3	222 pointes	35 x 27	par 6

Frottoirs **POLYSTYRÈNE EXPANSÉ**



MONOBLOC POIGNÉE INCORPORÉE

Spécialement étudié pour réalisation des joints sur aglo

3463521015200	101520	FP 1	Rectangulaire	15 x 20	par 24
3463521015279	101527	FP 2	Rectangulaire	15 x 27	par 24



Taloches de maçon bois



Manches TALOCHES

S'adaptent sur plateau bois



MANCHES TALOCHES

Gencode	Code	Référence	Désignation	Dimensions	Cdt
3463521014234	101423	MPM	Petit		par 12
3463521014241	101424	MGM	Grand		par 12
3463521014296	101429	MPB	Platrière		par 12

Chemin DE FER

Chemin de fer de ravaleur 25x7



Chemin de fer Cinq lames acier

3463521080017	108001	CF257	Chemin de fer de ravaleur	25 x 7	par 3
---------------	--------	-------	---------------------------	--------	-------

Taloches **BOIS**

Plateau **SAMBA**

Manche plastique interchangeable monté par double queue d'aronde



PLATEAU BOIS Manche plastique

Gencode	Code	Référence	Désignation	Dimensions	Cdt
3463520814019	081401	TB 0	Rectangulaire	40 x 28	par 6
3463520814026	081402	TB 1	Rectangulaire	33 x 18	par 6
3463520814033	081403	TB 2	Rectangulaire	33 x 26	par 6
3463520814040	081404	TB 3	Rectangulaire	27 x 18	par 6
3463520814057	081405	TB 4	Rectangulaire	25 x 14	par 6
3463520814064	081406	TB 5	Rectangulaire	20 x 14	par 6



PLATEAU BOIS Manche plastique

3463520814132	081413	TB 1 BIS	Pointue	33 x 18	par 6
3463520814156	081415	TB 3 BIS	Pointue	27 x 18	par 6
3463520814163	081416	TB 4 BIS	Pointue	25 x 14	par 6

Taloches **MOUSSE**

Plateau **SAMBA**

Manche plastique interchangeable monté par double queue d'aronde

Semelle mousse pour travaux de finition et joints



PLATEAU BOIS Manche plastique - semelle mousse

3463520814187	081418	TB 1 M	Rectangulaire	33 x 18	par 6
3463520814194	081419	TB 3 M	Rectangulaire	27 x 18	par 6
3463520814200	081420	TB 4 M	Rectangulaire	25 x 14	par 6
3463520814316	081431	TB 5 M	Rectangulaire	20 x 14	par 6



PLATEAU BOIS Manche plastique - semelle mousse

3463520814323	081432	TB 3 BIS M	Pointue	27 x 18P	par 6
3463520814330	081433	TB 4 BIS M	Pointue	25 x 14P	par 6



Seaux de peintre



Seaux DE PEINTRE

Gradués
Longueur utile 220 mm pour le CP 6
Longueur utile 300 mm pour le CP 14



SEAUX DE PEINTRE

Gencode	Code	Référence	Désignation	Contenance	Cdt
3463521080062	108006	CP 6	Orange brique	6 L	par 10
3463521080086	108008	CP 6N	Noir	6 L	par 10



3463521080147	108014	CP 14	Orange brique	14 L	par 10
3463521080161	108016	CP 14N	Noir	14 L	par 10

Outillage **DIVERS**



FER À MARCHE

Gencode	Code	Référence	Désignation	Cdt
3463521013183	101318	FM	Fer à marche	par 25



COUTEAUX À MAROUFLER

3463521013190	101319	CM	PS CHOC NOIR	par 20
---------------	--------	----	--------------	--------



PALETTE À ENDUIRE

3463521013206	101320	PE 1	Palette à enduire PS	par 12
---------------	--------	------	----------------------	--------

Seaux CAPAZO

PEHD Noir
Poignée incorporée
Souple et résistant



Gencode	Code	Référence	Désignation	Dimensions	Cdt
3463521141268	114126	SFC26	Seau flexible 26L 400x350x340mm	26 L	par 12



3463521141305	114130	SFC30	Seau flexible 30L 470x430x280mm	30 L	par 12
---------------	--------	-------	------------------------------------	------	--------



3463521141428	114142	SFC42	Seau flexible 42L 490x430x385mm	42 L	par 12
---------------	--------	-------	------------------------------------	------	--------



3463521141657	114165	SFC65	Seau flexible 65L 615x560x380mm	65 L	par 6
---------------	--------	-------	------------------------------------	------	-------

Gamme FLUO

Couleur orange fluo pour une meilleure visibilité sur le chantier



Gencode	Code	Référence	Désignation	Dimensions	Cdt
3463520120035	012003	T3F	Rectangulaire	42 x 26	par 6
3463520120127	012012	T2BISF	Rectangulaire	27 x 18	par 6
3463520120134	012013	T3BISF	Rectangulaire	35 x 27	par 6
3463520120110	012011	T1BISF	Pointue	27 x 18	par 6



3463521131016	113101	S11F	Seau orange fluo anse poignée plastique SANS ŒILLET	11 L	par 10
---------------	--------	------	---	------	--------



3463521131108	113110	SV18F	Seau agricole orange fluo anse poignée plastique AVEC ŒILLET	18 L	par 10
---------------	--------	-------	--	------	--------



3463521232010	123201	AU10F	Auge de maçon 10L orange fluo AVEC POIGNEE	44 x 34 x 10 10 L	par 10
---------------	--------	-------	--	----------------------	--------



3463521232119	123211	AU25BISF	Auge de maçon 25L orange fluo SANS POIGNEE	60 x 40 x 16 25 L	par 5
---------------	--------	----------	--	----------------------	-------

Corps gradué en polyéthylène noir
Oreilles renforcées
Nervures longitudinales
Anse acier galvanisé



CORPS MATIÈRE PLASTIQUE NOIRE

Anse Galva

Gencode	Code	Référence	Désignation	Contenance	
				L	Cdt
3463521121086	112108	S11P	Sans œillet	11 L	par 10
3463521121031	112103	S11N	Sans œillet	11 L	par 10
3463521121048	112104	S13N	Sans œillet	13 L	par 10



Corps gradué en matière rouge
Grande résistance aux chocs, bords et oreilles renforcées
Nervures longitudinales
Anse acier galvanisé gros diamètre, œillets de renfort

CORPS MATIÈRE PLASTIQUE ROUGE

Œillets de renfort - Anse Galva

3463521121017	112101	S11R	Avec œillets	11 L	par 10
3463521121024	112102	S13R	Avec œillets	13 L	par 10

Seaux AGRICOLES



Corps gradué en polyéthylène noir
Grande résistance aux chocs
Anse acier galvanisé munie d'une poignée en plastique avec ou sans œillets de renfort

CORPS MATIÈRE PLASTIQUE NOIRE

Anse Galva - Poignée plastique

3463521121079	112107	SV16N	Sans œillet	16 L	par 10
---------------	--------	-------	-------------	------	--------



Corps gradué en polyéthylène vert
Grande résistance aux chocs
Anse acier galvanisé munie d'une poignée en plastique avec ou sans œillets de renfort

CORPS MATIÈRE PLASTIQUE VERTE

Anse Galva - Poignée plastique

3463521121062	112106	SV16V	Sans œillets	16 L	par 10
3463521121116	112111	SV18V	Sans œillets	18 L	par 10



Corps gradué en matière caoutchouteuse rouge
Grande résistance aux chocs
Anse acier galvanisé munie d'une poignée en plastique avec ou sans œillets de renfort

CORPS MATIÈRE PLASTIQUE ROUGE

Œillets de renfort - Anse Galva - Poignée plastique

3463521121055	112105	SV16R	Avec œillets	16 L	par 10
3463521121109	112110	SV18R	Avec œillets	18 L	par 10



Auges - Arrosoirs - Bacs à gâcher

Auges DE MAÇON



CORPS MATIERE PLASTIQUE NOIRE
Corps en polyéthylène, nervures longitudinales

Gencode	Code	Référence	Désignation	Dimensions	Contenance	Cdt
3463521222158	122215	AU 10L	Avec poignées	44 x 34 x 10	10 L	par 10
3463521222073	122207	AU 10N	Avec poignées	44 x 34 x 10	10 L	par 10
3463521222080	122208	AU 13N	Avec poignées	46 x 32 x 15	13 L	par 10
3463521222097	122209	AU 25N	Avec poignées	60 x 40 x 16	25 L	par 5

CORPS MATIERE PLASTIQUE NOIRE
Corps en polyéthylène, nervures longitudinales

3463521222134	122213	AU 3N	Sans poignée	31 x 21 x 7	3 L	par 10
3463521222103	122210	AU 13BISN	Sans poignée	46 x 32 x 15	13 L	par 10
3463521222110	122211	AU 25BISN	Sans poignée	60 x 40 x 16	25 L	par 5
3463521222127	122212	AU 35BISN	Sans poignée	63 x 42 x 16	35 L	par 5

ARROSOIRS POLYÉTHYLÈNE HAUTE RÉSISTANCE

Gencode	Code	Référence	Désignation	Contenance	Cdt
3463521711010	171101	ARST 11	Arrosoir standard	11 L	par 6

ARROSOIRS POLYÉTHYLÈNE HAUTE RÉSISTANCE

3463521711027	171102	ARTP 11	Arrosoir TP avec fond renforcé	11 L	par 5
---------------	--------	---------	--------------------------------	------	-------

Bacs À GÂCHER

Équipé d'un passage de roue de brouette sur petit modèle
Équipé de trois passages de roue de brouette sur grand modèle adapté pour travail avec bétonnière

BACS À GÂCHER

Fabriqué en PEHD (Polyéthylène haute densité). Grande résistance aux chocs

Gencode	Code	Référence	Désignation	Dimensions	Poids	Cdt
3463523916505	391650	BAG 165	Orange	165 x 90	6,5 kg	par 1

3463523920007	392000	BAG 200	Orange	200 x 140	10,5 kg	par 1
---------------	--------	---------	--------	-----------	---------	-------

3463523901303	390130	BAG 130	Orange	Ø 130	6,3 kg	par 1
---------------	--------	---------	--------	-------	--------	-------

BACS À GÂCHER - MODÈLE ÉCONOMIQUE

Fabriqué en PEHD (Polyéthylène haute densité). Grande résistance aux chocs

3463523916512	391651	BAG 165N	Noir	165 x 90	6,5 kg	par 1
---------------	--------	----------	------	----------	--------	-------

3463523920014	392001	BAG 200N	Noir	200 x 140	10,5 kg	par 1
---------------	--------	----------	------	-----------	---------	-------

3463523901310	390131	BAG 130N	Noir	Ø 130	6,3 kg	par 1
---------------	--------	----------	------	-------	--------	-------

3463523900900	390090	BAG 90	Noir	90 x 90	3,5 kg	par 1
---------------	--------	--------	------	---------	--------	-------



Seaux et auges de maçon caoutchouc

Seaux FLEXOGOM®



Modèle standard en caoutchouc pour usage intensif
Nervures longitudinales - Graduation intérieure - Anse acier galvanisé

MODÈLE STANDARD AVEC POIGNÉE PLASTIQUE

Gencode	Code	Référence	Désignation	Contenance	Cdt
3463523600114	360011	SCTP 11	Seau avec poignée plastique	11 L	par 10



Modèle standard en caoutchouc pour usage intensif
Bords et parois renforcés - Graduation intérieure

MODÈLE STANDARD

3463523600015	360001	SCTL 11	Seau modèle standard	11 L	par 10
3463523600039	360003	SCTL 13	Seau modèle standard	13 L	par 10



Modèle professionnel en caoutchouc
Corps, oreilles et fond renforcé - Nervures longitudinales
Graduation intérieure - Anse acier galvanisé gros diamètre

MODÈLE PROFESSIONNEL

3463523600022	360002	SCT 11	Seau modèle professionnel	11 L	par 10
---------------	--------	--------	---------------------------	------	--------

Auges FLEXOGOM®



3463523600053	360005	ACT 10	Avec poignées	44 x 34 x 10	10 L	par 10
---------------	--------	--------	---------------	--------------	------	--------



3463523600077	360007	ACT 13BIS	Sans poignée	46 x 32 x 15	13 L	par 10
---------------	--------	-----------	--------------	--------------	------	--------



3463523600091	360009	ACT 25BIS	Sans poignée	60 x 40 x 16	25 L	par 5
---------------	--------	-----------	--------------	--------------	------	-------



3463523600107	360010	ACT 35BIS	Sans poignée	63 x 42 x 16	35 L	par 5
---------------	--------	-----------	--------------	--------------	------	-------

Lots Auges et Taloches filmées



Auges DE 10 LITRES

QUALITÉ PROFESSIONNELLE

1 auge 10 litres caoutchouc «FLEXOGOM»
1 taloche EUROPA manche bois 27 x 18 pointue
1 truelle ronde de 18

Gencode	Code	Référence	Cdt
3463521000053	100005	LMACT 101	par 12



QUALITÉ STANDARD

1 auge 10 litres
1 taloche 27 x 18 pointue
1 taloche 27 x 18 rectangulaire
1 truelle ronde de 18

3463521000060	100006	LMAU 101	par 12
---------------	--------	----------	--------



QUALITÉ STANDARD

1 auge 10 litres
1 taloche 27 x 18 pointue
1 éponge
1 truelle ronde de 18

3463521000077	100007	LMAU 102	par 12
---------------	--------	----------	--------

QUALITÉ STANDARD

1 auge 10 litres
1 taloche 27 x 18 pointue
1 truelle ronde de 18

3463521000084	100008	LMAU 103	par 12
---------------	--------	----------	--------

Auges DE 25 LITRES



QUALITÉ PROFESSIONNELLE

1 auge 25 litres caoutchouc «FLEXOGOM»
1 taloche EUROPA manche bois 42 x 26
1 taloche EUROPA manche bois 27 x 18 pointue
1 truelle ronde de 18
1 éponge

3463521000206	100020	LMACT 251	par 4
---------------	--------	-----------	-------

QUALITÉ STANDARD

1 auge 25 litres
1 taloche 42 x 26
1 taloche 27 x 18 pointue
1 truelle ronde de 18

3463521000213	100021	LMAU 251	par 4
---------------	--------	----------	-------

QUALITÉ STANDARD

1 auge 25 litres
1 taloche 42 x 26
1 taloche 27 x 18 pointue
1 truelle ronde de 18
1 éponge

3463521000220	100022	LMAU 252	par 4
---------------	--------	----------	-------





Poubelles et sacs de récupération

Sacs DE RÉCUPÉRATION



OUVERTURE À DISTANCE

Toile polypropylène tressée - Charge 1500 kg
 Coefficient de sécurité 6/1 - Sangles de préhension 50 cm
 Sac équipé d'une ouverture totale du fond à distance par système de cordelette

Gencode	Code	Référence	Désignation	Dimensions	Cdt
3463521581187	158118	SRG 2	Sac de récupération gravats	91x91x100	par 1



SAC STANDARD NON RÉUTILISABLE

Toile polypropylène 200 g/m² - Charge 1500 kg
 Coefficient de sécurité 5/1 - Sangles de préhension 50 cm
 Avec goulotte de vidage - Ouverture totale - Fond plat

3463521581170	158117	SRG	Avec goulotte	97x97x110	par 5
---------------	--------	-----	---------------	-----------	-------



SAC STANDARD NON RÉUTILISABLE

Toile polypropylène 200 g/m² - Charge 1500 kg
 Coefficient de sécurité 5/1 - Sangles de préhension 50 cm
 Sans goulotte de vidage - Ouverture totale - Fond plat

3463521581200	158120	SRSG	Sans goulotte	97x97x110	par 5
---------------	--------	------	---------------	-----------	-------



MODÈLE STANDARD AVEC COUVERCLE

Livré avec son couvercle

Gencode	Code	Référence	Désignation	Contenance	Cdt
3463523910800	391080	PB 80	Poubelle avec couvercle - 2,65 kg	80 L	par 5



MODÈLES RENFORCÉS

Adaptés aux charges lourdes

3463523910503	391050	PB 50	Poubelle 50 L - 1,8 kg	50 L	par 5
---------------	--------	-------	------------------------	------	-------



3463523910756	391075	PB 75	Poubelle 75 L - 2,7 kg	75 L	par 5
---------------	--------	-------	------------------------	------	-------

Couvercles



POLYÉTHYLÈNE HAUTE RÉSISTANCE

S'adaptent sur nos références PB 50 ou PB 75

3463523911500	391150	CV 50	Couvercle poubelle 50 L	par 5
---------------	--------	-------	-------------------------	-------



3463523911753	391175	CV 75	Couvercle poubelle 75 L	par 5
---------------	--------	-------	-------------------------	-------



Outillage divers

Tamis PLASTIQUE



TAMIS SÉRIE PROFESSIONNELLE

Gencode	Code	Référence	Désignation	Dimensions	Cdt
3463523250043	325004	TMP4	Tamis plastique Ø 45	Maille n°4	par 5
3463523250067	325006	TMP6	Tamis plastique Ø 45	Maille n°6	par 5
3463523250081	325008	TMP8	Tamis plastique Ø 45	Maille n°8	par 5
3463523250104	325010	TMP10	Tamis plastique Ø 45	Maille n°10	par 5
3463523250128	325012	TMP12	Tamis plastique Ø 45	Maille n°12	par 5
3463523250142	325014	TMP14	Tamis plastique Ø 45	Maille n°14	par 5
3463523250166	325016	TMP16	Tamis plastique Ø 45	Maille n°16	par 5

Règles ALUMINIUM

1 voile 2 alvéoles - 100 x 18 sans embout plastique



RÈGLES ALUMINIUM

3463520911008	091100	RR 100	Règle aluminium	1,00 m	par 5
3463520911503	091150	RR 150	Règle aluminium	1,50 m	par 5
3463520912005	091200	RR 200	Règle aluminium	2,00 m	par 5
3463520912500	091250	RR 250	Règle aluminium	2,50 m	par 5
3463520913002	091300	RR 300	Règle aluminium	3,00 m	par 5
3463520913507	091350	RR 350	Règle aluminium	3,50 m	par 5
3463520914009	091400	RR 400	Règle aluminium	4,00 m	par 5
3463520915006	091500	RR 500	Règle aluminium	5,00 m	par 5
3463520916003	091600	RR 600	Règle aluminium	6,00 m	par 5

EMBOUT

S'adapte sur règle 100 x 18



RÈGLES ALUMINIUM

3463520919998	091999	EMB 1	Embout plastique	100 x 18	
---------------	--------	-------	------------------	----------	--

ÉPONGES

Emballage unitaire sous film plastique



Gencode	Code	Référence	Désignation	Dimensions	Cdt
3463521011332	101133	EPN	Éponge qualité normale	160x110x60	par 25



3463521011325	101132	EPS	Éponge qualité supérieure	160x110x60	par 25
---------------	--------	-----	---------------------------	------------	--------



3463521011349	101134	EPC	Éponge qualité cimentier	160x110x60	par 25
---------------	--------	-----	--------------------------	------------	--------



3463521011356	101135	EPG	Éponge hydro grattante biseauté	170x110x45	par 25
---------------	--------	-----	---------------------------------	------------	--------



3463521011370	101137	EPV	Éponge végétale gros travaux	140x90x45	par 25
---------------	--------	-----	------------------------------	-----------	--------



3463521011387	101138	EPH	Éponge hydrophile pour carreleur	160x120x60	par 25
---------------	--------	-----	----------------------------------	------------	--------



3463521011394	101139	EPM	Éponge naturelle de mer	Ø 150	par 25
---------------	--------	-----	-------------------------	-------	--------



Rubans de chantier - Signalisation - Sécurité - Protection

Rubans de **CHANTIER**



Ruban extrudé en polyéthylène BD
Bonne résistance à l'étirement
Double face

QUALITÉ STANDARD

Gencode	Code	Référence	Désignation	Dimensions	Cdt
3463521511023	151102	10102	Rouge/Blanc alterné	5 cm x 100 m	par 24
3463521511047	151104	10104	Rouge/Blanc alterné	7 cm x 100 m	par 24



Ruban extrudé en polyéthylène HD
Très bonne résistance à l'étirement
Double face

QUALITÉ HAUTE RÉSISTANCE

3463521511115	151111	10111	Rouge/Blanc alterné	5 cm x 100 m	par 24
---------------	--------	-------	---------------------	--------------	--------

Embout de **SÉCURITÉ**



EMBOU DE PROTECTION POUR FER À BÉTON

1 seul modèle pour fer à béton Ø 8 à 20 mm

3463521000251	100025	EMS 25	Sachet de 25 embouts de sécurité	Ø 8 à 20 mm	par 4
3463521001258	100125	EMS125	Sachet de 125 embouts de sécurité	Ø 8 à 20 mm	par 1

Fardier

Corps en polyéthylène HD blanc
Bande rétroréfléchissante orange fluo



FARDIER

Gencode	Code	Référence	Désignation	Cdt
3463521061078	106107	F2	Fardier «anti-pluie»	par 12



BARRIÈRE DE SIGNALISATION
Fabriquée en polyéthylène HD traitée anti-UV

Gencode	Code	Référence	Désignation	Dimensions	Cdt
3463523500018	350001	TN 100	Barrière de signalisation	1,00 x 50 m	par 1



SAC DE BOTTE DE PAILLE
Fabriqué en polyéthylène HD
Épaisseur 14/100 - Impression 2 faces

3463521581149	158114	SBP	Impression 2 faces ép. 14/100	55 x 40 x 180	par 20
---------------	--------	-----	-------------------------------	---------------	--------



GILET DE SIGNALISATION
Tissu maille polyester ignifugé jaune fluorescent
Fermeture horizontale
Réglable été - hiver
2 ceintures rétroréfléchissantes largeur 5 cm - EN471

3463521581163	158116	G2J	Gilet EN471	Taille unique	par 1
---------------	--------	-----	-------------	---------------	-------



PANNEAUX DE CHANTIER
Conforme à la législation en vigueur PP Alvéolaire 450g/m²

3463521071008	107100	PS 1	Panneau de chantier	800 x 800	par 10
3463521072005	107200	PS 2	Panneau de chantier	800 x 1200	par 10



Chaînes PLASTIQUE

Fabriquées en polyéthylène HD
Traitement anti UV pour stabilité de la teinte dans le temps



CHAÎNES PLASTIQUES EN SAC DE 25 MÈTRES

Ø 6 x25 m

Gencode	Code	Référence	Désignation	Dimensions	Cdt
3463521811024	181102	CH 6 RB	Rouge et Blanc	Ø 6 x25 m	par 4
3463521851068	185106	CH 6 JN	Jaune et Noir	Ø 6 x25 m	par 4

Ø 8 x25 m

3463521811031	181103	CH 8 RB	Rouge et Blanc	Ø 8 x25 m	par 4
3463521851075	185107	CH 8 JN	Jaune et Noir	Ø 8 x25 m	par 4

Ø 10 x25 m

3463521811048	181104	CH 10 RB	Rouge et Blanc	Ø 10 x25 m	par 2
3463521851082	185108	CH 10 JN	Jaune et Noir	Ø 10 x25 m	par 2

Maillons BRISÉS

Permet de relier chaîne plastique
Préciser la couleur à la commande



MAILLONS BRISÉS

Toutes couleurs

MB 6	Maillon brisé	Ø 6	par 1
MB 8	Maillon brisé	Ø 8	par 1
MB 10	Maillon brisé	Ø 10	par 1

BALICONE[®]

Permet l'accroche de chaîne/ruban sur toutes nos balises 50 et 75 cm.
Le balicone permet l'empilage des balises tout en restant en place.

BALICONE

Gencode	Code	Référence	Désignation	Dimensions	Cdt
3463521859002	185900	BAL110	Sachet de 10 pièces		par 5



Poteaux PLASTIQUE

Base lestable à remplissage et vidage rapide.
3,7 L d'eau ou 5,9 Kg de sable.
Système d'accroche rapide de la chaîne.



POTEAUX AVEC BASE LESTABLE Ø40 HAUTEUR 85 CM

Cat

3463521860015	186001	PCRB	Poteau rouge et blanc avec base lestable	par 2	
3463521860039	186003	PCJN	Poteau jaune et noir avec base lestable	par 2	

POTEAUX AVEC BASE LESTEE Ø40 HAUTEUR 85 CM

3463521880013	188001	PCLRB	Poteau rouge et blanc avec BASE LESTEE 3,50Kg	par 2	
3463521880037	188003	PCLJN	Poteau jaune et noir avec BASE LESTEE 3,50Kg	par 2	



Remplissage et vidage rapide



Accroche rapide



KIT DE BALISAGE AVEC POTEAUX PLASTIQUE

3463521870014	187001	KP1	Kit de balisage avec 4 poteaux rouge et blanc et 12m50 de chaîne 8	par 1	
3463521870021	187002	KP2	Kit de balisage avec 6 poteaux rouge et blanc et 25m de chaîne 8	par 1	



3463521870038	187003	KP3	Kit de balisage avec 4 poteaux jaune et noir et 12m50 de chaîne 8	par 1	
3463521870045	187004	KP4	Kit de balisage avec 6 poteaux jaune et noir et 25m de chaîne 8	par 1	

Panneaux de Signalisation

Panneaux DE SIGNALISATION - norme NF X08-003



PLAQUES 330 x 200
Réalisé en polypro copolymère

346352 386001 3	386001	Chantier interdit au public	330 X 200	par 1
346352 386002 0	386002	Accès interdit à toute personne étrangère au service	330 X 200	par 1
346352 386003 7	386003	Entrée interdite	330 X 200	par 1
346352 386004 4	386004	Propriété privée	330 X 200	par 1
346352 386005 1	386005	Propriété privée défense d'entrer	330 X 200	par 1
346352 386006 8	386006	Défense d'entrer	330 X 200	par 1
346352 386007 5	386007	Passage interdit aux piétons	330 X 200	par 1
346352 386008 2	386008	Défense de passer sous la charge	330 X 200	par 1
346352 386009 9	386009	Interdit au public	330 X 200	par 1



346352 387001 2	387001	Protection obligatoire de la tête	330 X 200	par 1
346352 387002 9	387002	Protection obligatoire de la vue	330 X 200	par 1
346352 387003 6	387003	Protection obligatoire de l'ouïe	330 X 200	par 1
346352 387004 3	387004	Protection obligatoire des voies respiratoires	330 X 200	par 1
346352 387005 0	387005	Protection obligatoire des pieds	330 X 200	par 1
346352 387006 7	387006	Protection obligatoire des mains	330 X 200	par 1
346352 387007 4	387007	Protection obligatoire du corps	330 X 200	par 1
346352 387008 1	387008	Protection obligatoire du visage	330 X 200	par 1
346352 387009 8	387009	Protection obligatoire contre les chutes	330 X 200	par 1
346352 387010 4	387010	Passage obligatoire pour piétons	330 X 200	par 1
346352 387011 1	387011	Piétons passez en face	330 X 200	par 1



346352 388001 1	388001	Danger travaux	330 X 200	par 1
346352 388002 8	388002	Danger	330 X 200	par 1
346352 388003 5	388003	Danger défense d'entrer	330 X 200	par 1
346352 388004 2	388004	Attention peinture fraîche	330 X 200	par 1
346352 388005 9	388005	Attention au chien	330 X 200	par 1
346352 388006 6	388006	Tir de mines	330 X 200	par 1
346352 388007 3	388007	Sortie de camion	330 X 200	par 1
346352 388008 0	388008	Passage dangereux	330 X 200	par 1



VINYLE ADHÉSIF 150 X 210 NORME 2007

3463523850014	385001	Interdiction de fumer	par 50
3463523850021	385002	Emplacement fumeur	par 50

PLAQUES 210 X 300 - PP COPO NORME 2007

3463523850038	385003	Interdiction de fumer	par 10
3463523850045	385004	Emplacement fumeur	par 10



384005



384006



384007

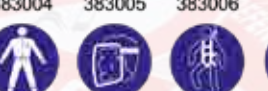


384008

PLAQUES 330 x 200 ÉCONOMIQUE

Réalisé en polypro alvéolaire

Gencode	Code	Désignation	Dimensions	Cdt
346352384005 3	384005	Chantier interdit au public	330 X 200	par 10
346352384006 0	384006	Protection obligatoire de la tête	330 X 200	par 10
346352384007 7	384007	Danger travaux	330 X 200	par 10
346352384008 4	384008	Déviation	330 X 200	par 10



PLAQUES 800 X 400 - POLYPRO ALVÉOLAIRE

3463523840039	384003	4 panneaux en 1	800 x 400	par 10
3463523840114	384011	Arrêté préfectoral	600 x 800	par 10
3463523840121	384012	10 panneaux en 1	800 x 400	par 10

DISQUES Ø 290 - PP COPO

3463523810018	381001	Sens obligatoire	Ø 290	par 1
3463523810025	381002	Interdiction de fumer	Ø 290	par 1
3463523810032	381003	Défense de stationner - Sortie de véhicule	Ø 290	par 1
3463523810056	381005	Stationnement interdit	Ø 290	par 1
3463523810070	381007	Propriété privée - Défense d'entrer	Ø 290	par 1
3463523810124	381012	Sortie de camions	Ø 290	par 1

PLAQUES 330 x 200 - PP COPO

3463523820086	382008	Danger travaux	330 x 200	par 1
3463523820116	382011	Stationnement gênant - Mise en fourrière	330 x 200	par 1

DISQUES Ø 290 - PP COPO

3463523830016	383001	Protection obligatoire de la vue	Ø 290	par 1
3463523830023	383002	Protection obligatoire de la tête	Ø 290	par 1
3463523830030	383003	Protection obligatoire de l'ouïe	Ø 290	par 1
3463523830047	383004	Protection obligatoire des voies respiratoires	Ø 290	par 1
3463523830054	383005	Protection obligatoire des pieds	Ø 290	par 1
3463523830061	383006	Protection obligatoire des mains	Ø 290	par 1
3463523830078	383007	Protection obligatoire du corps	Ø 290	par 1
3463523830085	383008	Protection obligatoire du visage	Ø 290	par 1
3463523830092	383009	Protection obligatoire contre les chutes	Ø 290	par 1
3463523830108	383010	Passage obligatoire pour piétons	Ø 290	par 1
3463523830115	383011	Obligation générale	Ø 290	par 1

SIGNALISATION





Balises de Signalisation



Balises EVA PE ORANGE FLUO



EVA ORANGE FLUO AVEC BANDES PEINTURE BLANCHE

Gencode	Code	Référence	Désignation	Poids	Cdt
3463521411156	141115	BS 50 B	Balise 50 cm	0,790	par 10

Balises PVC ORANGE FLUO



PVC ORANGE AVEC BANDES PEINTURE BLANCHE

3463521411064	141106	B 20 B	Balise 20 cm	0,210	par 20
3463521411088	141108	B 30 B	Balise 30 cm	0,530	par 10
3463521411118	141111	B 35 B	Balise 35 cm	0,800	par 10
3463521411071	141107	B 50 B	Balise 50 cm	1,300	par 10
3463521421148	142114	BT 50 B	Balise 50 cm	1,100	par 10
3463521411095	141109	B 75 B	Balise 75 cm	3,100	par 5
3463521411163	141116	BL 50 B	Balise 50 cm	1,900	par 10



PVC ORANGE FLUO AVEC BANDES BLANCHE RÉFLÉCHISSANTES MICRO BILLES DE VERRE

3463521411149	141114	B 30 M	Balise 30 cm	0,530	par 10
3463521411316	141131	B 35 M	Balise 35 cm	0,800	par 10
3463521411132	141113	B 50 M	Balise 50 cm	1,300	par 10
3463521411194	141119	B 75 M	Balise 75 cm	3,100	par 5
3463521411187	141118	BL 50 M	Balise 50 cm	1,900	par 10



PVC ORANGE FLUO AVEC BANDES PEINTURES REFLECHISSANTES

3463521471013	147101	B 20 BR	Balise 20 cm	0,210	par 20
3463521471020	147102	B 30 BR	Balise 30 cm	0,530	par 10
3463521471037	147103	B 35 BR	Balise 35 cm	0,800	par 10
3463521471044	147104	BT 50 BR	Balise 50 cm	1,100	par 10
3463521471051	147105	B 50 BR	Balise 50 cm	1,300	par 10
3463521471068	147106	BL 50 BR	Balise 50 cm	1,900	par 10
3463521471075	147107	B 75 BR	Balise 75 cm	3,100	par 5

Balises PVC ORANGE FLUO



PVC ORANGE FLUO AVEC 2 BANDES FILM RETRO-RÉFLÉCHISSANTES Haute intensité scotchlite 3M

3463521411125	141112	B 50 R	Balise 50 cm	1,300	par 10
3463521411224	141122	BL 50 R	Balise 50 cm	1,900	par 10



PVC ORANGE FLUO AVEC 2 BANDES FILM RETRO-RÉFLÉCHISSANTES PRISMATIQUES ANTI-PLUIE

3463521441078	144107	B 50 P	Balise 50 cm	1,300	par 10
3463521441160	144116	BL 50 P	Balise 50 cm	1,900	par 10

Balises 75 CM MODÈLE AUTOROUTE NORME NF

Balise en PVC Orange fluorescent système «AGRIP®»
 Taille 75 cm Poids 4,200 kg environ
 Conforme aux normes actuelles en vigueur



2 BANDES BLANCHES SÉRIGRAPHIÉES

Gencode	Code	Référence	Désignation	Poids	Cdt
3463521421186	142118	BAT 75 B	75 cm «AGRIP» avec Stries + Gorge	4,300	par 5
3463521451183	145118	BAT 75 B5	75 cm «AGRIP» avec Stries + Gorge	5,000	par 5

Modèles avec Stries seules ou Gorge seule à préciser à la commande



2 BANDES RÉFLÉCHISSANTES AVEC INCORPORATION DE BILLES DE VERRE

3463521421193	142119	BAT 75 M	75 cm «AGRIP» avec Stries + Gorge	4,300	par 5
3463521451190	145119	BAT 75 M5	75 cm «AGRIP» avec Stries + Gorge	5,000	par 5

Modèles avec Stries seules ou Gorge seule à préciser à la commande



2 BANDES RÉTRORÉFLÉCHISSANTES HAUTE INTENSITÉ 3M CLASSE II NF-EN-4741

3463521421209	142120	BAT 75 R	75 cm «AGRIP» avec Stries + Gorge	4,300	par 5
3463521451206	145120	BAT 75 R5	75 cm «AGRIP» avec Stries + Gorge	5,000	par 5

Modèles avec Stries seules ou Gorge seule à préciser à la commande



2 BANDES RÉTRORÉFLÉCHISSANTES PRISMATIQUES ANTI-PLUIE

3463521421292	142129	BAT 75 P	75 cm «AGRIP» avec Stries + Gorge	4,300	par 5
3463521451299	145129	BAT 75 P5	75 cm «AGRIP» avec Stries + Gorge	5,000	par 5

Modèles avec Stries seules ou Gorge seule à préciser à la commande



1 BANDE RÉTRORÉFLÉCHISSANTE PRISMATIQUE ANTI-PLUIE 1 BANDE RÉTRORÉFLÉCHISSANTE HAUTE INTENSITÉ 3M CLASSE II NF-EN-4741

3463521421285	142128	BAT 75 PR	75 cm «AGRIP» avec Stries + Gorge	4,300	par 5
3463521451282	145128	BAT 75 PR5	75 cm «AGRIP» avec Stries + Gorge	5,000	par 5

Modèles avec Stries seules ou Gorge seule à préciser à la commande

3 SYSTEMES de préhension intégrés

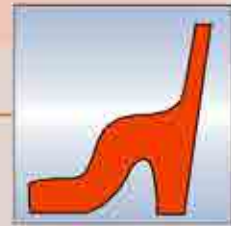
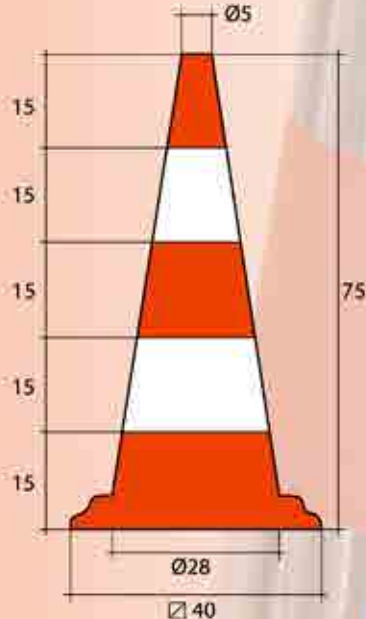
Pour une meilleure saisie de la balise dans toutes les conditions climatiques.
Livrées en standard avec gorge et stries.



STRIES & GORGE
Stries & groove
Livraison standard

STRIES
Stries
En option

GORGE
Groove
En option



BASE LOURDE

Concentration de poids à la base de la balise assurant le maximum de stabilité par abaissement du centre de gravité.
Heavy base for maximum stability.



B BANDE BLANCHE

Bande peinture blanche sérigraphiée
Silk screened band

M MICROBILLE DE VERRE

Bande blanche réfléchissante microbille de verre.
Glass microbead reflective band

BR BANDE REFLECHISSANTE

Bande peinture réfléchissante sérigraphiée
Reflective paint band

R RÉTRO / HI 3M.

Bande rétro-réfléchissante haute intensité scotchlite 3M.
High intensity 3M reflective band

P PRISMATIQUE

Bandes rétro-réfléchissantes prismatiques anti-pluie.
High intensity prismatic anti-rain band

Personnalisation **BALISES**



PERSONNALISATION PAR ÉTIQUETTES ADHÉSIVES DE 12 A 49 PIÈCES -

Code	Désignation
349999	Étiquette de 12 à 49 pièces Frais techniques adhésifs

PERSONNALISATION PAR SÉRIGRAPHIE MINIMUM 50 PIÈCES PAR MODÈLE -

800001	Ecran pour balise 30 cm
800002	Ecran pour balise 50 cm
800003	Ecran pour balise 75 cm
Marquage 1 face	de 50 à 99 pièces par 100 pièces et plus



Kit de balisage



KIT DE BALISAGE

3463521410012	141001	KB1	5 cônes 50cm + 8m30 de chaîne 8	par 1
3463521410029	141002	KB2	8 cônes 50cm + 12m50 de chaîne 8	par 1
3463521410036	141003	KB3	5 cônes 75cm + 12m50 de chaîne 8	par 1

Tous nos kits de balisages sont livrés avec des cônes en PVC souple premier choix. Ils sont tous équipés de crochets de chaînes Balicone, ce système reste en place sur la balise sans gêner l'empilage.

CHEVILLES CRAMPON





Cheilles Crampon Universelles



Cheilles CRAMPON UNIVERSELLES



PRÉSENTATION EN BOX CARTON

Boîte de 100 chevilles - 430 x 600 x 470

Gencode	Code	Référence	Désignation	Cdt
3463521331904	133190	BOX 25 NM	Box 160 boîtes 2/5 Ø 6	par 1
3463521331911	133191	BOX 47 NM	Box 160 boîtes 4/7 Ø 8	par 1
3463521331939	133193	BOX 27 NM	Box 80 boîtes 2/5 Ø 6 + 80 boîtes 4/7 Ø 8	par 1

Cheilles CRAMPON UNIVERSELLES

PRÉSENTATION EN BOÎTE CARTON

Avec collerette



3463521331041	133104	2/5	Boîte de 100 chevilles 2/5 Ø 6	par 50
3463521331058	133105	4/7	Boîte de 100 chevilles 4/7 Ø 8	par 50
3463521331065	133106	4/7 SP	Boîte de 100 chevilles S/P Ø 8	par 50
3463521331072	133107	5/9	Boîte de 50 chevilles 5/9 Ø 10	par 50
3463521331034	133103	2/7	Boîte de 50 chevilles 2/5 Ø 6 + 50 chevilles 4/7 Ø 8	par 50



PRÉSENTATION EN POT AVEC ANSE

Gencode	Code	Référence	Désignation	Cdt
3463521331614	133161	25PPM	Pot de 800 chevilles 2/5 Ø 6	Par 6
3463521331621	133162	25PGM	Pot de 1250 chevilles 2/5 Ø 6	Par 6
3463521331591	133159	25PMM	Pot de 400 chevilles 2/5 Ø 6	Par 6
3463521331607	133160	47PMM	Pot de 190 chevilles 4/7 Ø 8	Par 6
3463521331638	133163	47PPM	Pot de 400 chevilles 4/7 Ø 8	Par 6
3463521331645	133164	47PGM	Pot de 650 chevilles 4/7 Ø 8	Par 6
3463521331669	133166	SPPPM	Pot de 450 chevilles 4/7 Ø 8	Par 6



PRÉSENTATION EN AUGE DE 3 LITRES

3463521332017	133201	25AU3	500 chevilles 2/5 ø 6	par 5
3463521332024	133202	47AU3	400 chevilles 4/7 ø 8	par 5
3463521332031	133203	SPA3	400 chevilles 4/7 sp ø 8	par 5
3463521332024	133204	59AU3	300 chevilles crampon 5/9	par 5
3463521332055	133205	29AU3	100 chevilles 2/5 ø 6 100 chevilles 4/7 ø 8 100 chevilles sp ø 8 40 chevilles 5/9 ø 10	par 5



PRÉSENTATION EN AUGE DE 10 LITRES

(cheville en barette)

3463521333045	133304	2/5 AU	1500 chevilles 2/5 Ø 6	par 5
3463521333052	133305	4/7 AU	1500 chevilles 4/7 Ø 8	par 5
3463521333069	133306	4/7 SP AU	1500 chevilles 4/7 SP Ø 8	par 5
3463521333076	133307	5/9 AU	800 chevilles 5/9 Ø 10	par 5



PRÉSENTATION BLISTER

Gencode	Code	Référence	Désignation	Cdt
3463521331089	133108	2/5 B	20 chevilles 2/5 Ø 6	par 15
3463521331096	133109	4/7 B	15 chevilles 4/7 Ø 8	par 15
3463521331119	133111	4/7 SP B	15 chevilles 4/7 SP Ø 8	par 15
3463521331102	133110	5/9 B	6 chevilles 5/9 Ø 10	par 15



PRÉSENTATION PACK

3463521331379	133137	2/5 P	100 chevilles 2/5 Ø 6	par 20
3463521331386	133138	4/7 P	100 chevilles 4/7 Ø 8	par 16
3463521331409	133140	4/7 SP P	100 chevilles S/P Ø 8	par 16
3463521331393	133139	5/9 P	60 chevilles 5/9 Ø 10	par 16



PRÉSENTATION BRICOPACKS

3463521331416	133141	2/9P	25 chevilles 2/5 Ø 6 + 25 chevilles 4/7 Ø 8 + 25 chevilles 4/7 SP Ø 8 + 10 chevilles 5/9 Ø 10	par 20
---------------	--------	------	--	--------

Cheilles CRAMPON CRISTAL



CHEVILLES CRISTAL

Gencode	Code	Référence	Désignation	Cdt
3463521331485	133148	2/5 CB	20 chevilles 2/5 cristal Ø 6	par 15
3463521331492	133149	4/7 CB	15 chevilles 4/7 cristal Ø 8	par 15



CHEVILLES CRISTAL

3463521331515	133151	2/5 CP	100 chevilles 2/5 cristal Ø 6	par 20
3463521331522	133152	4/7 CP	100 chevilles 4/7 cristal Ø 8	par 16

LIGNE DÉCO

AGRAFEUSES





JT21CM agrafeuse MANUELLE JT21 6 8 10

- Corps et mécanisme entièrement en acier chromé
- Mécanisme souple
- Système anti-bourrage
- Fenêtre de visualisation des agrafes dans le chargeur
- Talon arrache agrafes
- Pour les travaux domestiques, décoration, pose de tissus muraux, capitonnage, habillage de tiroirs et étagères, modèles réduits ...

Gencode	Code	Référence	Désignation	Cdt
0079055002116	030008	JT21 CM	Agrafeuse manuelle	par 1



T50 agrafeuse MANUELLE T50 6 8 10 12 14

- Parties travaillantes en acier trempé
- Corps en acier chromé
- Mécanisme indéréglable à double action pour une forte pénétration dans les bois durs agglomérés, contre-plaqués), les métaux tendres, les plastiques
- Système anti-bourrage
- Fenêtre de visualisation des agrafes dans le chargeur
- Pour les professionnels de bâtiment : pose d'isolation, de papier goudronné, tous types de rembourrage, les fils de clôture lattes en métal...

0079055000501	030001	T50	Agrafeuse manuelle	par 1
---------------	--------	-----	--------------------	-------



T50PBN agrafeuse + CLOUEUSE MANUELLE PRO T50 6 8 10 12 14 / 15

- Caractéristique identiques à l'agrafeuse T50 avec la fonction clouage en plus. Pour les professionnels du bâtiment : pose de lambris, de plinthes, de dos d'armoire, d'isolation, de papier goudronné, tous types de rembourrage, les fils de clôture, lattes en métal, encadrement, assemblages divers.
- Dans les matériaux très dur, l'adaptateur clouage permet de finir d'enfoncer une pointe qui ne le serait pas lors de la dernière frappe.

007905500018	030002	T50PBN	Agrafeuse + cloueuse manuelle pro	par 1
--------------	--------	--------	-----------------------------------	-------



T55 CML agrafeuse MANUELLE USAGE INTENSIF T50 6 8 10 12 14

- Parties travaillantes en acier trempé
- Corps en acier chromé
- Mécanisme souple
- Système anti-bourrage
- Fenêtre de visualisation des agrafes dans le chargeur
- Poignée profilée avec butoir plastique et anse de verrouillage de la poignée permettant de la porter dans la poche sans danger
- Pour la décoration, l'ameublement, la tapisserie, la pose de bourrelets, l'isolation, les couvreurs...

0079055005513	030004	T55 CML	Agrafeuse manuelle usage intensif	par 1
---------------	--------	---------	-----------------------------------	-------



T25 agrafeuse POUR CÂBLE Ø6

T25 10 11 14

- Parties travaillantes en acier trempé
- Corps en acier chromé
- Poignée antidérapante
- Système anti-bourrage
- Ressort de compression
- Force de frappe exceptionnelle
- Pour les câbles électriques ou de télécommunication, les systèmes d'alarme, la serrurerie, fixation de grillage...

0079055000259	030014	T25	Agrafeuse pour câble 05	par 1
---------------	--------	-----	-------------------------	-------



T59 agrafeuse pro POUR CAVALIERS ISOLANTS

- Parties travaillantes en acier trempé
- Corps en acier chromé
- Poignée antidérapante
- Système anti-bourrage
- Ressort de compression
- Force de frappe exceptionnelle
- Conçue pour les câbles dont l'isolation est primordiale, peut-être utilisée pour tous les câbles : électricité, télévision, téléphone, ordinateur, alarme, basse tension...

T59 6x6 6x8 8x8

0079055059004	030017	T59	Agrafeuse PRO pour cavaliers isolants	par 1
---------------	--------	-----	---------------------------------------	-------



T27 agrafeuse MANUELLE

JT21 6 8 10

- Corps en ABS résistant aux chocs
- Mécanisme et glissière en acier
- Système anti-bourrage
- Fenêtre de visualisation des agrafes dans le chargeur
- Anse de verrouillage de la poignée
- Pour les travaux domestiques, décoration, pose de tissus muraux, capitonnage, habillage de tiroirs et étagères, modèles réduits ...

0079055000273	030009	T27	Agrafeuse manuelle	par 1
---------------	--------	-----	--------------------	-------



T50 X agrafeuse MANUELLE

T50 6 8 10 12

- Corps en ABS résistant aux chocs avec poignée ergonomique en caoutchouc souple
- Mécanisme et glissière en acier
- Système anti-bourrage
- Fenêtre de visualisation des agrafes dans le chargeur
- Anse de verrouillage de la poignée
- Pour les travaux domestiques, décoration, pose de tissus muraux, capitonnage, habillage de tiroirs et étagères, modèles réduits ...

007905500117	030042	T50 X	Agrafeuse manuelle	par 1
--------------	--------	-------	--------------------	-------



T50 RED agrafeuse et cloueuse MANUELLE

- Permet d'agrafer ou de clouer sur n'importe quelle surface T50 6 8 10 12 14 / 15
- 40 % de puissance en plus
- 2 fois plus facile d'utilisation
- Mécanisme anti-bourrage
- Réglage pour surfaces dures ou souples
- Magasin visible

0079055200239	039930	T50 RED2	Agrafeuse et cloueuse manuelle	par 1	
---------------	--------	----------	--------------------------------	-------	--



T25 X agrafeuse POUR CÂBLE Ø6 T25 10 11 14

- Parties travaillantes en acier trempé
- Poignée antidérapante en caoutchouc souple
- Système anti-bourrage
- Ressort de compression
- Magasin visible
- Pour les câbles électriques ou de télécommunication, les systèmes d'alarme, la serrurerie, fixation de grillage...

0079055500131	030043	T25X	Agrafeuse pour cable Ø6	par 1	
---------------	--------	------	-------------------------	-------	--



P22 agrafeuse D'EMBALLAGE P22 6 8

- Corps entièrement en acier embouté et chromé
- Commande douce avec poignée de garde
- Grande profondeur de prise : 70mm
- Conçue pour les endroits difficile d'accès
- Spécialement destinée aux professionnels : fleuristes, teinturiers, grainetiers, travaux de bureau, agrafage sur papiers, tissus, cartons...

0079055000228	030020	P22	Agrafeuse d'emballage	par 1	
---------------	--------	-----	-----------------------	-------	--



P35 agrafeuse D'EMBALLAGE P35 6 10

- Caractéristiques identique à la P22 avec une force de frappe plus puissante et des agrafes de 10 mm.
- Spécialement destinée aux professionnels : Ateliers, usines, magasins, agrafage de cartons épais, toiles de jute, contreplaqués...

0079055000358	030021	P35	Agrafeuse d'emballage	par 1	
---------------	--------	-----	-----------------------	-------	--



HT55BL marteau agrafeur **PROFESSIONNEL**

- Parties travaillantes et corps en acier trempé
- Poignée antidérapante
- Système anti-bourrage
- Pour les travaux légers, l'étanchéité, le garnissage, l'étiquetage, l'isolation thermique
- Chargement par l'arrière pour plus de facilité

T50 6 8 10

0079055100041	030050	HT55BL	Marteau Agrafeur professionnel	par 1	
---------------	--------	--------	--------------------------------	-------	--



TR550 pistolet à colle **AUTOMATIQUE**

- Corps matière plastique anti chocs avec poignée ergonomique
- Microcircuit électronique intégré
- Soupape anti-coulure
- Chambre de fusion à haute performance
- Sécurité : l'avance manuelle mécanique évite aussi la fatigue

0079055000020	030023	TR550220	Pistolet à colle automatique	par 1	
---------------	--------	----------	------------------------------	-------	--

Bâton de colle rond

0079055000051	031080	AP5	Baton de colle rond Ø 12 mm sachet de 6	par 1	
---------------	--------	-----	---	-------	--



RH200S riveteuse **PROFESSIONNELLE**

- Corps en acier, poignée en vinyil
- Nez de riveteuse spécial pour fixation difficile d'accès, 4 nez interchangeables
- Éjecteur de clou pour recharge rapide de rivets
- Spécialement destinée aux professionnels : carrossier, jardinier, chauffagiste, travaux de tôlerie, bateau...

0079055008019	030022	RH200S	riveteuse professionnelle	par 1	
---------------	--------	--------	---------------------------	-------	--

Tableau des AGRAFES

Gencode	Code	Réf.	Désignation	Dim. mm	Cdt
AGRAFES T50 pour agrafeuse T50 - T50X - T55CML - HT55BL - HT55 - T50 DCD					
0079055500148	031001	504	Agrafes T50	6 mm	4 Btes de 1250
0079055505167	031002	505	Agrafes T50	8 mm	4 Btes de 1250
0079055500384	031003	506	Agrafes T50	10 mm	4 Btes de 1250
0079055500124	031004	508	Agrafes T50	12 mm	4 Btes de 1250
0079055509165	031005	509	Agrafes T50	14 mm	4 Btes de 1250
0079055510147	031042	504 IP	Agrafes T50	6 mm	1 Bte de 5000
0079055515166	031040	505 IP	Agrafes T50	8 mm	1 Bte de 5000
0079055510383	031039	506 IP	Agrafes T50	10 mm	1 Bte de 5000
0079055510123	031041	508 IP	Agrafes T50	12 mm	1 Bte de 5000
0079055835141	031062	504 SS1	Agrafes T50	6 mm	5 Btes de 1000
0079055835165	031063	505 SS1	Agrafes T50	8 mm	5 Btes de 1000
0079055835387	031045	506 SS1	Agrafes T50	10 mm	5 Btes de 1000
0079055835127	031064	508 SS1	Agrafes T50	12 mm	5 Btes de 1000
0079055500001	031044	50 CT24	Agrafes T50	13 mm	4 Btes de 1250
POINTES 15 mm pour agrafeuses T50RED - T50PBN					
0079055041023	031037	BN1810	Pointes	15 mm	10 Btes de 1000
0079055118121	031055	BN1812B	Pointes	20 mm	1 Bte de 2000
0079055118169	031057	BN1816B	Pointes	25 mm	1 Bte de 2000
AGRAFES T18 pour agrafeuse T18					
0079055180388	031012	186	Agrafes T18	10 mm	5 Btes de 1000
0079055187165	031013	187	Agrafes T18	11 mm	5 Btes de 1000
AGRAFES T20 pour agrafeuse T2025					
0079055200086	031029	208	Agrafes T20	12 mm	5 Btes de 1000
0079055200093	031030	209	Agrafes T20	14 mm	5 Btes de 1000
AGRAFES T25 pour agrafeuses T25 - T25X - T2025					
0079055250388	031014	256	Agrafes T25	10 mm	5 Btes de 1100
0079055257165	031015	257	Agrafes T25	11 mm	5 Btes de 1100
0079055259169	031016	259	Agrafes T25	14 mm	5 Btes de 1100
AGRAFES JT21 pour agrafeuses JT21CM - T27					
0079055021148	031009	214	Agrafes JT21	6 mm	5 Btes de 1000
0079055215165	031010	215	Agrafes JT21	8 mm	5 Btes de 1000
0079055027386	031011	276	Agrafes JT21	10 mm	5 Btes de 1000
AGRAFES T30 pour agrafeuses T30-HT30					
0079055003144	031006	304	Agrafes T30	6 mm	5 Btes de 1000
0079055035169	031007	305	Agrafes T30	8 mm	5 Btes de 1000
0079055003380	031008	306	Agrafes T30	10 mm	5 Btes de 1000
0079055300144	031046	304 IP	Agrafes T30	6 mm	1 Bte de 5000
0079055300380	031048	306 IP	Agrafes T30	10 mm	1 Bte de 5000
AGRAFES T37 pour agrafeuse T37					
0079055370123	031018	378	Agrafes T37	12 mm	5 Btes de 1000
AGRAFES ISOLANTES T59 pour agrafeuse T59					
0079055591122	031031	591168	Agrafes T59 blanc	6x6 mm	1 Bte de 300
0079055591108	031033	591188	Agrafes T59 blanc	6x8 mm	1 Bte de 300
0079055591153	031035	591189	Agrafes T59 blanc	8x8 mm	1 Bte de 300
AGRAFES P22 pour agrafeuse P22					
0079055022145	031023	224	Agrafes P22	6 mm	1 Bte de 5000
0079055225164	031024	225	Agrafes P22	8 mm	1 Bte de 5000
AGRAFES P35 pour agrafeuse P35					
0079055035145	031025	354	Agrafes P35	6 mm	1 Bte de 5000
0079055035381	031026	356	Agrafes P35	10 mm	1 Bte de 5000
AGRAFES DE BUREAU					
0079055202103	031050	202-10	Standard bureau		1 Bte de 5000
0079055107125	031051	S107	Standard bureau bleu		1 Bte de 2500



BOÎTES À OUTILS



Boîtes à outils plastique

Boîtes à outils **FERMETURE ALUMINIUM**



Supporte 120kg

BOÎTES À OUTILS

Gencode	Code	Référence	Désignation	Dimensions	Cdt
8412796172007	370650	B0650	1 baladeur	650x300x295	par 2
8412796162008	370400	B0400	1 baladeur	400x225x190	par 6
8412796163005	370450	B0450	1 baladeur	450x285x250	par 3
8412796165009	370500	B0500	1 baladeur	500x295x270	par 3
8412796167003	370600	B0600	1 baladeur	600x305x295	par 3

Boîtes à outils **FERMETURE PLASTIQUE**



Supporte 120kg

BOÎTES À OUTILS

8412796111006	370011	B011	1 baladeur	356x192x150	par 6
8412796117008	370017	B017	1 baladeur	580x290x290	par 3



Supporte 120kg

BOÎTES À OUTILS

8412796121005	370021	B021	1 plateau	310x160x130	par 10
8412796122002	370022	B022	1 plateau	356x184x163	par 6
8412796124006	370024	B024	1 plateau	400x206x188	par 6



Supporte 120kg

BOÎTES À OUTILS TOOL BOX BASIC LINE

8412796110559	373012	B0120	1 plateau	290x170x127	par 10
8412796112553	373016	B0160	1 plateau	400x217x166	par 6
8412796115554	373020	B0200	1 plateau	500x258x255	par 3





Supporte 120kg

BOÎTES À OUTILS

Couvercle avec fermeture de sécurité

8412796130007	370030	B030	1 baladeur	445x235x230	par 6
8412796132001	370032	B032	1 baladeur	480x258x255	par 3
8412796133008	370033	B033	1 baladeur + 1 boîte	480x258x255	par 3
8412796134005	370034	B034	1 baladeur + 1 boîte	580x285x290	par 3

Sangle de TRANSPORT

SANGLE DE TRANSPORT POUR BOÎTE À OUTILS



Gencode	Code	Référence	Désignation	Cdt
8412796149009	370099	S1	Pour B030 - B032 - B033 - B034 - B035	par 1

Coffres à outils MOBILES



Supporte 120kg

COFFRES À OUTILS MOBILES*

8412796151002	370051	B051	2 baladeurs + 2 boîtes	675x472x416	par 1
8412796153006	370053	B053	2 baladeurs	775x472x493	par 1

* Livrés sans outils



Supporte 120kg

TRAIL BOX*

8412796157004	370057	B057	470x290x630	par 1
---------------	--------	------	-------------	-------

* Livrés sans outils

Boîtes à outils PLASTIQUE



BOÎTES À OUTILS*

8412796140006	370040	B040	385x330x130	par 7	
---------------	--------	------	-------------	-------	--

* Livrés sans outils



BOÎTES À OUTILS*

8412796143007	370043	B043	401x352x456	par 6	
---------------	--------	------	-------------	-------	--

* Livrés sans outils

Organiseurs PLASTIQUE



ORGANISEURS PLASTIQUE

Gencode	Code	Référence	Désignation	Dim L x l x h	Cdt
8412796142000	370042	B042	1 plateau	385x330x130	par 7



ORGANISEURS PLASTIQUE

8412796145001	370045	B045	21 séparations amovibles	312x238x51	par 6
8412796146008	370046	B046	21 séparations amovibles	378x290x61	par 6
8412796147005	370047	B047	21 séparations amovibles	460x350x81	par 5

Bacs à BEC*



BACS À BEC - BLEU - ROUGE - NOIR

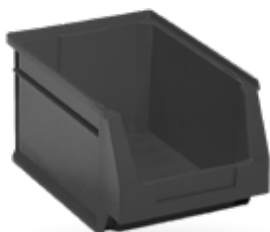
BLEU

8412796251023	371051	BB51B	0,8 litre	170x100x80	par 24
8412796252020	371052	BB52B	3,2 litres	236x160x130	par 15
8412796253027	371053	BB53B	4,8 litres	336x160x130	par 10
8412796254024	371054	BB54B	7,7 litres	336x216x155	par 12
8412796255021	371055	BB55B	10,01 litres	336x216x200	par 8
8412796256028	371056	BB56B	13,9 litres	420x270x175	par 8
8412796258022	371058	BB58B	22,2 litres	500x303x200	par 12
8412796259029	371059	BB59B	34 litres	500x303x300	par 6
8412796260025	371060	BB60B	51,3 litres	600x400x300	par 6



ROUGE

8412796251108	372051	BB51R	0,8 litre	170x100x80	par 24
8412796252105	372052	BB52R	3,2 litres	236x160x130	par 15
8412796253102	372053	BB53R	4,8 litres	336x160x130	par 10
8412796254109	372054	BB54R	7,7 litres	336x216x155	par 12
8412796255106	372055	BB55R	10,01 litres	336x216x200	par 8
8412796256103	372056	BB56R	13,9 litres	420x270x175	par 8
8412796258107	372058	BB58R	22,2 litres	500x303x200	par 12
8412796259104	372059	BB59R	34 litres	500x303x300	par 6
8412796260100	372060	BB60R	51,3 litres	600x400x300	par 6



NOIR

8412796251061	373051	BB51N	0,8 litre	170x100x80	par 24
8412796252068	373052	BB52N	3,2 litres	236x160x130	par 15
8412796253065	373053	BB53N	4,8 litres	336x160x130	par 10
8412796254062	373054	BB54N	7,7 litres	336x216x155	par 12
8412796255069	373055	BB55N	10,01 litres	336x216x200	par 8
8412796256066	373056	BB56N	13,9 litres	420x270x175	par 8
8412796258060	373058	BB58N	22,2 litres	500x303x200	par 12
8412796259067	373059	BB59N	34 litres	500x303x300	par 6
8412796260063	373060	BB60N	51,3 litres	600x400x300	par 6

*existe en transparent sur demande



JERRICANS HYDROCARBURES

PEHD
Norme ONU
Bec verseur incorporé

Gencode	Code	Référence	Désignation	Dim L x l x h	Cdf
3086960048662	431001	JE5	Jerrican homologué hydrocarbures 5L	32 x 18 x 18 5L	par 10
3086960048679	431002	JE10	Jerrican homologué hydrocarbures 10L	32 x 18 x 30 10L	par 10
3086960051013	431003	JE20	Jerrican homologué hydrocarbures 20L	35 x 23 x 37 20L	par 5



JERRICAN ALIMENTAIRE

PEHD alimentaire
Gamme pour le transport d'eau potable

3086960009960	432001	JA5	Jerrican alimentaire 5L	24 x 11 x 30 5L	par 15
3086960009977	432002	JA10	Jerrican alimentaire 10L	29 x 15 x 35 10L	par 10
3086960010010	432004	JA20	Jerrican alimentaire 20L	36 x 17 x 44 20L	par 5



JERRICAN STANDARD

3086960048662	433001	JS5	Jerrican standard 5L	24 x 11 x 30 5L	par 20
3086960026752	433002	JS10	Jerrican standard 10L	29 x 15 x 36 10L	par 10
3086960026776	433004	JS20	Jerrican standard 20L	37 x 17 x 45 20L	par 5



PULVÉRISATEURS



ABRÉVIATION	COMPOSÉ CHIMIQUE	MARQUE	PROPRIÉTÉS	CHAMPS D'APPLICATION
	Caoutchouc copolymère butadiène-acrylonitrile	Perburan ®	Caoutchouc synthétique très élastique, avec une très bonne résistance aux gonflements.	Ce joint standard chez GLORIA est idéal pour l'entretien du jardin. Très bonne étanchéité.
	Caoutchouc fluoré	Vitae ®	Caoutchouc synthétique élastique pour un usage dans l'industrie. Très bonne résistance aux hydrocarbures (Huiles, graisses). Très résistant aux hautes températures et à l'usure.	Joints utilisés sur tous les pulvérisateurs à toute occasion pour des utilisations professionnelles et industrielles.
	Caoutchouc styrène propylène-oène	Etica EP ®	Très bonne résistance aux produits à base d'acide ou basique. Ne convient pas pour les hydrocarbures.	Utilisés dans les secteurs alimentaires et l'industrie de nettoyage.



Pulvérisateurs



Pulvérisateur TYPE 10

SYSTEME DE LUBRIFICATION PAR EAU
S'adapte sur carroteuse, tronçonneuse, etc...

Gencode	Code	Référence	Désignation	Contenance L	Cdt
4046436029846	162176	TYP10	Système de lubrification par eau	10	par 1



Pulvérisateur SPRAY AND PAINT 5

Pour pulvérisation d'huile de protection bois sans solvants et de lasure à base d'eau.

4046436016532	162175	SP5	Spray and paint 5 l	5	par 1
---------------	--------	-----	---------------------	---	-------



Pulvérisateur pour produit à base d'acide

PULVÉRISATEUR PROFESSIONNEL PLASTIQUE
Pour produits à base d'acide

4046436020898	160620	CM50	Pulvérisateur à pression Pression 3 bars - Cuve plastique	5	par 1
---------------	--------	------	--	---	-------



PULVÉRISATEUR PROFESSIONNEL PLASTIQUE
Pour produits à base d'acide

4046436020881	160630	CM12	Pulvérisateur à pression Pression 3 bars - Cuve plastique	1,25	par 1
---------------	--------	------	--	------	-------

Pulvérisateurs



PULVÉRISATEUR PLASTIQUE PRIMA 5

Gencode	Code	Référence	Désignation	Contenance L	Cdt
4006325508531	162114	PRIMA 5	Pulvérisateur à pression 3 bars - Cuve plastique avec entonnoir	5	par 4



PULVÉRISATEUR PLASTIQUE PRIMA 5 AVEC SYSTÈME AUTOPUMP

4046436021239	162122	PRIMA 5 AUTOPUMP	Pulvérisateur à pression 3 bars - Cuve plastique avec entonnoir	5	par 4
---------------	--------	---------------------	---	---	-------



PULVÉRISATEUR PLASTIQUE

4046436022120	162123	PRIMA 5 CONFORT	Pulvérisateur à pression 3 bars - Cuve plastique avec entonnoir - tuyau spirale et raccord de compresseur	5	par 4
---------------	--------	--------------------	---	---	-------



PULVÉRISATEUR PLASTIQUE PRIMA 8

4046436030217	162113	PRIMA 8	Pulvérisateur à pression 3 bars - Cuve plastique avec entonnoir	8	par 4
---------------	--------	---------	---	---	-------



PULVÉRISATEUR PROFESSIONNEL PLASTIQUE
Avec joints et tuyaux Viton résistant aux huiles de coffrage

4006325651084	163106	PRO 5	Pulvérisateur à pression Viton - Pression 3 bars - Cuve plastique	5	par 4	
---------------	--------	-------	--	---	-------	--



PULVÉRISATEUR PROFESSIONNEL PLASTIQUE
Avec joints et tuyaux Viton résistant aux huiles de coffrage

4046436030224	163107	PRO 8	Pulvérisateur à pression Viton - Pression 3 bars - Cuve plastique	8	par 4	
---------------	--------	-------	--	---	-------	--



PULVÉRISATEUR PROFESSIONNEL PLASTIQUE
Avec joints Viton

4046436022212	162091	PRO 05	Pulvérisateur manuel - Buse réglable	0,5	par 4	
---------------	--------	--------	---	-----	-------	--



PULVÉRISATEUR PROFESSIONNEL PLASTIQUE
Avec joints Viton

4046436022229	162092	PRO 10	Pulvérisateur manuel - Buse réglable	1	par 4	
---------------	--------	--------	---	---	-------	--



PULVÉRISATEUR PROFESSIONNEL PLASTIQUE
Avec joints Viton

4046436023394	162093	PRO 100	Pulvérisateur à pression Viton - Pression 3 bars - Cuve plastique - Buse laiton à jet plat	1	par 4	
---------------	--------	---------	--	---	-------	--



PULVÉRISATEUR PROFESSIONNEL PLASTIQUE
Avec joints Viton

4006325506506	162089	89 VITON	Pulvérisateur à pression Viton - Pression 3 bars - Cuve plastique	1	par 1	
---------------	--------	----------	--	---	-------	--



PULVÉRISATEUR PROFESSIONNEL ACIER GALVANISÉ

Gencode	Code	Référence	Désignation	Contenance L	Cdt	
4046436000500	162118	405 T	Pulvérisateur à haute pression 6 bars - Cuve acier galvanisé - 1 bretelle	5	par 1	



PULVÉRISATEUR PROFESSIONNEL ACIER GALVANISÉ

4046436000494	162117	410 T	Pulvérisateur à haute pression 6 bars - Cuve acier galvanisé - 2 bretelles	10	par 1	
---------------	--------	-------	--	----	-------	--



PULVÉRISATEUR PROFESSIONNEL ACIER GALVANISÉ

Avec joints et tuyaux Viton résistant aux huiles de coffrage

4046436000227	163108	405 T PROFILINE	Pulvérisateur à haute pression Viton - Pression 6 bars - Cuve acier galvanisé	5	par 1	
---------------	--------	--------------------	---	---	-------	--



PULVÉRISATEUR PROFESSIONNEL ACIER GALVANISÉ

Avec joints et tuyaux Viton résistant aux huiles de coffrage

4046436000265	163109	410 T PROFILINE	Pulvérisateur à haute pression Viton - Pression 6 bars - Cuve acier galvanisé	10	par 1	
---------------	--------	--------------------	---	----	-------	--



PULVÉRISATEUR PROFESSIONNEL ACIER GALVANISÉ

Avec joints et tuyaux Viton résistant aux huiles de coffrage

4046436000234	163114	405 TKS PROFILINE	Pulvérisateur à haute pression Viton - Raccord compresseur - Tuyau spirale 5 m	5	par 1	
---------------	--------	----------------------	--	---	-------	--



PULVÉRISATEUR PROFESSIONNEL ACIER GALVANISÉ

Avec joints et tuyaux Viton résistant aux huiles de coffrage

4046436000333	163115	410 TKS PROFILINE	Pulvérisateur à haute pression Viton - Raccord compresseur - Tuyau spirale 5 m	10	par 1	
---------------	--------	----------------------	--	----	-------	--



PULVÉRISATEUR PROFESSIONNEL INOX

Gencode	Code	Référence	Désignation	Contenance L	Cdt
4046436000340	162119	505 T	Pulvérisateur à haute pression 6 bars - Cuve acier inoxydable - 1 bretelle	5	par 1



PULVÉRISATEUR PROFESSIONNEL INOX

4046436000814	162120	510 T	Pulvérisateur à haute pression 6 bars - Cuve acier inoxydable - 2 bretelles	10	par 1
---------------	--------	-------	---	----	-------



PULVÉRISATEUR PROFESSIONNEL INOX

Avec joints et tuyaux Viton résistant aux huiles de coffrage

4046436000357	163110	505 T PROFILINE	Pulvérisateur à haute pression Viton - Pression 6 bars - Cuve inox	5	par 1
---------------	--------	--------------------	--	---	-------



PULVÉRISATEUR PROFESSIONNEL INOX

Avec joints et tuyaux Viton résistant aux huiles de coffrage

4046436000371	163111	510 T PROFILINE	Pulvérisateur à haute pression Viton - Pression 6 bars - Cuve inox	10	par 1
---------------	--------	--------------------	--	----	-------

PULVERISATEURS DORSAUX



PULVÉRISATEURS DORSAUX



4046436023417	162103	HOBBY1200	Pulvérisateur dorsal à piston - Réservoir plastique	12	par 1
4046436023431	162129	HOBBY1800	Pulvérisateur dorsal à piston - Réservoir plastique	18	par 1



PULVÉRISATEUR DORSAUX PROFESSIONNEL

4046436023424	162094	PRO1300	Pulvérisateur dorsal à piston - Réservoir plastique	13	par 1
4046436023448	162062	PRO1800	Pulvérisateur dorsal à piston - Réservoir plastique	18	par 1



DESHERBEUR THERMIQUE THERMOFLAM

4046436024643	161730	TH1730	Thermoflam bio electro	par 1
4046436036806	161816	TH1816	Thermoflam bio pro plus set	par 1

Pulvérisateurs TUKAN



ATOMISEUR TUKAN 100
Atomiseur plastique - Buse réglable

Gencode	Code	Référence	Désignation	Contenance L	Cdt
4046436020713	164001	TK100	Atomiseur Tukan 100	1 L	par 60



PULVÉRISATEUR TUKAN 150
Pulvérisateur plastique - Pression constante - Buse réglable

4046436020720	164002	TK150	Pulvérisateur Tukan 150	1,5 L	par 24
---------------	--------	-------	-------------------------	-------	--------



PULVÉRISATEUR TUKAN 5
Pulvérisateur plastique - Soupape de décompression

4046436017751	164003	TK5	Pulvérisateur Tukan 5	5 L	par 12
---------------	--------	-----	-----------------------	-----	--------



PULVÉRISATEUR TUKAN 16
Pulvérisateur dorsal - Pression préalable

4046436023523	164004	TK16	Pulvérisateur Tukan 16	16 L	par 4
---------------	--------	------	------------------------	------	-------

Extincteurs



CE

CLASSES DE FEU



EXTINCTEURS À POUDRE ABC

Gencode	Code	Référence	Poids rempli	Type	Produit d'extinction	Vol. de Prod. d'extinction	Agent Propulseur	Durée de fonctionnement	Portée
5909000838628	412003	MATTOP	1,6 kg	Pression Permanente	Glutex	1 kg	Azote	env. 8 min	4 m
4006325667337	412002	F2GM	3,4 kg	Pression Permanente	Glutex	2 kg	Azote	env. 10 min	4 m
5055644200021	412010	PD2GA	3,4 Kg	Pression Permanente	Glutex	2 kg	Azote	env. 10 min	4 m



EXTINCTEURS À POUDRE ABC

4006325666491	412012	PD6GA	8,8 kg	Pression Permanente	Adex k	6 kg	Azote	env. 15 min	6 m
4006325667597	412013	PD9GA	13,3 kg	Pression Permanente	Adex k	9 kg	Azote	env. 18 min	7 m
4006325670542	412009	PD6	8,8Kg	Pression Permanente	Adex K	6 kg	Azote	env. 15 min	6 m



EXTINCTEURS À EAU

Gencode	Code	Référence	Poids rempli	Type	Produit d'extinction	Vol. de Prod. d'extinction	Agent Propulseur	Durée de fonctionnement	Portée
4006325242909	411017	SD6	10,5 kg	Pression Permanente	Concentrate CF 0,09 l + 5,91 l eau	6 kg	Azote	env. 30 min	4 m
4006325243579	411018	SD9	14,5 kg	Pression Permanente	Concentrate CF 0,135 l + 8,86 l eau	9 kg	Azote	env. 44 min	4 m



EXTINCTEURS CO2 DIOXYDE DE CARBONE

4006325691424	413002	KS2SBS	5,5 kg	Pression Permanente	CO2	2 kg	Azote	env. 8,5 min	3 m
---------------	--------	--------	--------	---------------------	-----	------	-------	--------------	-----



EXTINCTEURS CO2 DIOXYDE DE CARBONE

4006325668464	413005	KS5SE	13 kg	Pression Permanente	CO2	5 kg	Azote	env. 13,5 min	4 m
---------------	--------	-------	-------	---------------------	-----	------	-------	---------------	-----

Coffrets Extincteurs



COFFRETS EXTINCTEURS

Gencode	Code	Référence	Désignation	Dimensions	Cdt
3426631000863	419997	CE6	Coffret 6 Kg	620x335x240	par 1
3426631000870	419998	CE9	Coffret 9 Kg	675x335x240	par 1

ACCESSOIRES

4006325501600	262138	109	Rallonge laiton 0,7 m
4006325501617	262139	110	Rallonge laiton 1,0 m
4006325501624	262202	111	Buse spéciale jet plat - Angle 80°
4006325501631	262203	112	Buse spéciale chaulage - Angle 65°
4006325501648	262204	113	Buse réglable - Angle 0° à 50°
4006325506216	262149	118	Buse fourche
4006325501747	262137	124	Rallonge laiton 0,5 m
4006325501860	262955	131	Rallonge télescopique 1,0 m
4006325501907	262960	132	Rallonge télescopique 2,0 m
4006325501938	262985	135	Raccord de compresseur
4006325504793	262151	260	Ecran de pulvérisation

PIÈCES DETACHÉES PRIX NET SANS REMISE

Code	Code	Code	Code	Code	Code
130090	540415	706400	725830	727658	728307
130300	540416	706410	726080	727730	728325
210420	540424	706460	726143	727883	728381
210440	540425	706500	726159	727767	728410
503460	540453	706600	726165	727801	728411
507490	540454	706610	726166	727885	728413
508500	540455	706810	726185	727932	728415
509780	540458	706840	726187	727984	728566
510880	540520	706870	726260	727992	728573
511760	541347	706940	726300	728002	728581
511930	601900	706950	726305	728004	728590
513590	601910	707270	726357	728005	728608
516050	602800	707340	726421	728006	728622
520250	603450	707360	726790	728008	728627
520260	604500	708310	726806	728010	728628
521400	606271	710870	726807	728015	728651
532070	608030	711790	726896	728033	728806
532080	609976	712040	726898	728058	728905
536480	610171	716440	726899	728059	728971
538682	610256	718190	726923	728062	729007
538725	611170	718400	726984	728077	729009
538759	612430	722940	726996	728165	977100
538950	613320	723190	727012	728168	977629
540240	634870	723500	727123	728177	
540298	701310	725770	727127	728207	
540377	704060	725780	727128	728248	
540409	704210	725790	727325	728305	
540410	705610	725820	727330	728306	



CONDITIONS GENERALES DE VENTE

Nos marchandises sont vendues avec clause de réserve de propriété (loi N°80.335 du 12 Mai 80).

Conditions Générales de Vente

Article 1^{er} - ACCEPTATION DES COMMANDES

Toute commande emporte adhésion sans réserve à nos Conditions Générales de Ventes, nonobstant toute stipulation contraire figurant dans les conditions générales d'achat de nos clients.

Nos marchandises sont vendues avec clause de réserve de propriété (loi n° 80.335 du 12/05/1980).

Article 2 - DÉLAIS DE LIVRAISON

Les délais de livraison ou d'intervention ne sont donnés qu'à titre indicatif, et les retards éventuels ne donnent pas le droit à l'acheteur d'annuler la vente, de refuser la marchandise ou la prestation de services ou de réclamer des dommages et intérêts.

Article 3 - TRANSPORT

Toutes nos marchandises sont vendues réputées prises en nos magasins. Elles voyagent aux risques et périls de l'acheteur, quel que soit le mode de transport ou les modalités de règlement du prix de transport franco ou port dû.

En cas de manquant ou d'avaries constatés à la livraison, les réserves d'usage sont à effectuer auprès du transporteur par lettre recommandée dans les 8 jours de réception des marchandises.

Article 4 - PRIX DE VENTE

Nos marchandises sont facturées sur la base des tarifs en vigueur au jour de la livraison, et nos prestations de services, sur la base des tarifs en vigueur au jour de leur exécution.

Une participation aux frais de traitement sera facturée en sus pour toute commande inférieure à un certain montant ; ce montant ainsi que celui de la participation demandée sont indiqués sur nos tarifs.

Article 5 - MODALITÉS DE PAIEMENT

Sauf conditions particulières nos factures sont payables **sans escompte** au siège social de la société avec un délai maximal de paiement de 45 jours fin de mois ou de 60 jours nets à compter de la date d'émission de la facture. Nos marchandises étant vendues avec **Clause de réserve de propriété**, la SA VINMER conserve donc l'entière propriété des marchandises jusqu'à complet paiement du prix facturé. Toutefois l'acheteur est autorisé à utiliser ou à vendre lesdites marchandises. La SA VINMER se réserve la possibilité de mettre fin à cette autorisation par simple lettre recommandée dès le premier incident de paiement. De convention expresse, le défaut de paiement d'une seule échéance ou le manquement quelconque à l'une des obligations mises à la charge de l'acheteur :

a) entraîne :

1. au choix de la SA VINMER, soit l'exigibilité de toute somme restant due quels que soient le mode et le terme de paiement initialement prévus, soit la restitution des marchandises aux frais de l'acheteur.
2. En cas de non-respect de la date de règlement, la pénalité encourue sera égale à celle résultant de l'application d'un taux égal à trois fois le taux de l'intérêt légal.
3. Le montant de l'indemnité forfaitaire pour frais de recouvrement s'élève à 40 €. Toutefois, lorsque les frais de recouvrement exposés sont supérieurs au montant de cette indemnité forfaitaire, le vendeur se réserve le droit de réclamer une indemnité complémentaire.

b) autorise la SA VINMER à surseoir à de nouvelles livraisons ou interventions.

L'acheteur s'interdit de prendre motif d'une réclamation contre le vendeur pour différer le règlement d'une échéance en tout ou partie, ou pour apporter une compensation.

Les factures adressées à l'Etat, aux collectivités locales et à leurs établissements publics sont payables suivant les modalités prévues par le Code des Marchés Publics, y compris dans ses dispositions relatives aux intérêts moratoires qui seront dûs de plein droit en cas de défaut de paiement dans le délai requis.

Article 6 - GARANTIE

En aucun cas, notre société ne pourra être tenue responsable des dommages corporels ou matériels de quelque nature qu'ils soient qui pourraient être la conséquence directe ou indirecte d'une mauvaise adaptation du produit ou de son utilisation défectueuse. Nous recommandons aux utilisateurs, avant de mettre le produit en œuvre, de s'assurer qu'il convient exactement à l'emploi envisagé en procédant au besoin à des essais préliminaires, ce qui serait de nature à les prémunir à l'encontre des responsabilités et risques qui leur incombent. Nous n'acceptons aucun retour de marchandises, sans notre accord préalable écrit.

Les dispositions des présentes conditions ne sont pas exclusives de l'application à l'acheteur non professionnel de la garantie légale des articles 1641 et suivants du Code Civil.

Article 7 - ÉLECTION DE DOMICILE ET JURIDICTION

L'élection de domicile est faite par la SA VINMER au siège social. En cas de contestation relative à l'interprétation ou à l'exécution d'un contrat de vente, le TRIBUNAL DE COMMERCE DE BOURG EN BRESSE (01) sera seul compétent. Nos traites ou l'acceptation de règlement n'opèrent ni novation ni dérogation à cette clause attributive de juridiction.



USINE

VINMER

CS 40 210 - Z.I. Nord - 29, rue de Tamas
01106 OYONNAX CEDEX

Tél. : +33 474 772 048

Fax : +33 474 736 967

E-mail : vinmer@wanadoo.fr

SERVICES COMMERCIAUX - COMMANDES

GLODIS

117 bis, rue de Paris
94220 CHARENTON-LE-PONT

Tél. : +33 141 791 900

E-mail : commercial@glodis.fr

Retrouvez tous nos produits sur notre site internet

www.vinmer.fr